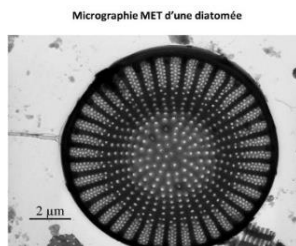


Offre de prestation

Microscopie (MEB, MEB-FIB, MET), Microsonde de Castaing



Dr J. Ghanbaja (IJL)

VOS BESOINS

- Des outils de caractérisation des matériaux par différentes techniques d'analyse de structure et/ou microstructure

COMPÉTENCES PROCHES

- Analyse structurale par diffraction des rayons X

NOS SOLUTIONS

- Caractérisation des matériaux par différentes techniques de microscopies électroniques et de microanalyses (MET, MEB, microsonde)
- Préparation des lames minces par faisceau d'ions focalisé (FIB)
- Caractérisation des matériaux à différentes échelles allant de quelques dixièmes de nanomètre à quelques centaines de micromètres selon les techniques mises en œuvre,
- Analyses qualitatives et quantitatives de la composition des matériaux,
- 2 Microscopes Electroniques à Transmission
- 2 Microscopes Electroniques à Balayage
- 1 Microscope Electronique à Balayage avec faisceau d'ions focalisé
- 1 Microsonde Electronique de Castaing

NOS RÉFÉRENCES

MOTS-CLÉS

MEB, MEB-FIB, MET, microscopie

CONTACT

- Contact équipe :



stephanie.bruyere@univ-lorraine.fr



+33 3 72 74 25 83

- Contact TTO, service dédié aux relations entreprises :



ijl-tto@univ-lorraine.fr



+33 3 72 74 26 04